

Rekruttering av BA 2010 – 2014: ramme/1.pri søkere/samlet antall søkere

Fag	2010	2011	2012	2013	2014
Arabisk	50/137/674	50/122/663	50/107/601	50/127/601	50/106/585
Tyrkisk opptak annet hvert år	-	25/20/141	-	25/22/92	-
Hebraisk opptak annet hvert år	5/10/94	-	5/13/111	-	10/13/81
Persisk opptak annet hvert år	13/34/158	-	15/33/184	-	-
Japansk	45/190/724	50/158/661	60/129/576	60/134/547	60/131/542
Kinesisk	45/95/536	50/124/662	50/128/565	60/79/510	60/89/504
India omr	18/18/269	18/21/274	18/10/177	18/13/208	-
Sanskrit opptak annet hvert år	5/5/42	-	-	5/10/72	-
Hindi opptak annet hvert år	15/9/100	-	20/19/125	-	25/18/121
Religionshistorie	100/80/612*	81/80/559*	81/74/537*	45/43/365	45/50/392
Kulturhistorie				25/39/435	30/31/288

*Religionshistorie og kulturhistorie fikk først egne søknadsalternativer H13, slik at tallene for 2010, 2011 og 2012 er de samlede søkertallene til program for religionshistorie og kulturhistorie.

Rekruttering av MA 2010 – 2014: samlet antall søkere/tilbud

Fag	2010	2011	2012	2013	2014
Arabisk	15/7	12/6	13/4	31/10	26**
Tyrkisk	1/1	4/2	1/1	2/0	6**
Semittisk	2/1	3/1	4/4	1/1	2**
Persisk	9/6	4/2	2/0	-	-
MØNA	32/12	25/11	27/14	51/17	51**
Japansk siste opptak 2011	14/4	11/4	-	-	-
Modern Japan opptak fom 2012	-	-	31/8	26/12	30**
Chinese Society and Politics opptak fom 2010	19/9	46/14	63/11	83/19	58**
East Asian Linguistics siste opptak 2012	15/8	29/6	-	-	-
East Asian Culture and History opptak fom 2012	-	-	80/6	65/8	55**
Chinese Civilization siste opptak 2011	14/3	46/4	-	-	-
East Asian Studies siste opptak 2010	32/6	-	-	-	-
Sør-Asia	9/2	6/3		16/8	15**
Sanskrit	2/2	-	-	8/2	1**
Tibetan Studies	7/1	14/4	-	-	-
Religionshistorie	51/29*	41/19*	58/31*	79/23*	50**
Kulturhistorie	29/17*	31/14*	39/12*	53/13*	26**
Museologi	50/21	45/15	37/15	52/20	52**

På AMS får alle kvalifiserte søkere tilbud om opptak. Religionshistorie og museologi har hatt noen flere søkere enn plasser.

*Religionshistorie og kulturhistorie hadde opptak 2 ganger i året tom 2013. Søkertallene for vårsemesteret og høstsemesteret er lagt sammen.

**Det er kun søkertall for 2014 siden søknadene om opptak ikke er ferdigbehandlet.

Innleverte MA-oppgaver i perioden 2010 - 2013

Fag	2010	2011	2012	2013
Arabisk	4	3	3	1
Tyrkisk	1	0	3	1
Semittisk	3	1	2	
Persisk	0	1	1	2
MØNA	1	10	8	7
Japansk siste opptak 2011	2	6	5	1
Modern Japan opptak fom 2012				
Chinese Society and Politics opptak fom 2010			8	6
East Asian Linguistics siste opptak 2012	3	7	7	1
East Asian Culture and History opptak fom 2012				
Chinese Civilization siste opptak 2011?	0	0	0	
Chinese Studies siste opptak 2009	4	5	1	1
East Asian Studies siste opptak 2010	4	12	4	1
Sør-Asia	2	2	0	2
Sanskrit	1	0	2	
Tibetan Studies	2	2	2	4
Religionshistorie	11	22	11	8
Kulturhistorie	13	8	12	9
Museologi opptak fom2010			8	4

Studiepoengproduksjon pr avdeling

Kulturhistorie og museologi

	2005	2006	2007	2008	2009	2010	2011	2012	2013
Bachelor	4240	3910	2590	2760	3280	3030	3710	3600	3360
Master	1030	1750	1735	1000	680	1800	1550	2425	2140
Totalt	5270	5660	4325	3760	3960	4830	5260	6025	5500

Religionshistorie

	2005	2006	2007	2008	2009	2010	2011	2012	2013
Bachelor	6980	6760	6290	6630	6330	6160	7100	7420	6610
Master	2110	1830	2825	1810	1400	1660	2385	1750	1810
Totalt	9090	8590	9115	8440	7730	7820	9485	9170	8420

Øst-Asia

	2005	2006	2007	2008	2009	2010	2011	2012	2013
Bachelor	7920	9860	9820	10600	8430	10190	9130	10250	9820
Master	840	770	990	980	1540	1700	2560	2470	1480
Totalt	8760	10630	10810	11580	9970	11890	11690	12720	11300

Midtøsten og Afrika

	2005	2006	2007	2008	2009	2010	2011	2012	2013
Bachelor	8290	8190	7020	6290	6230	6680	6640	6900	6230
Master	960	1360	1500	1500	1410	1510	1690	1480	1040
Totalt	9250	9550	8520	7790	7640	8190	8330	8380	7270

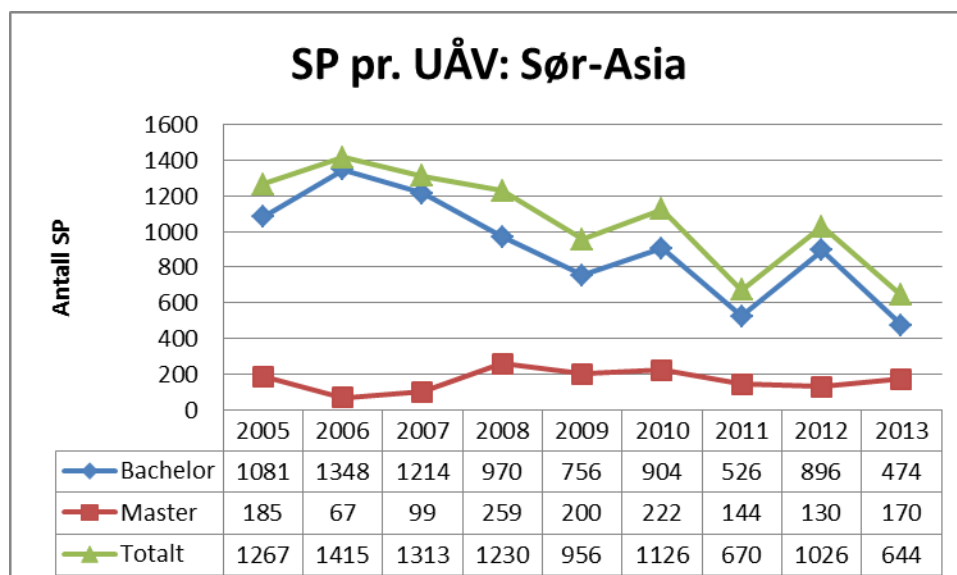
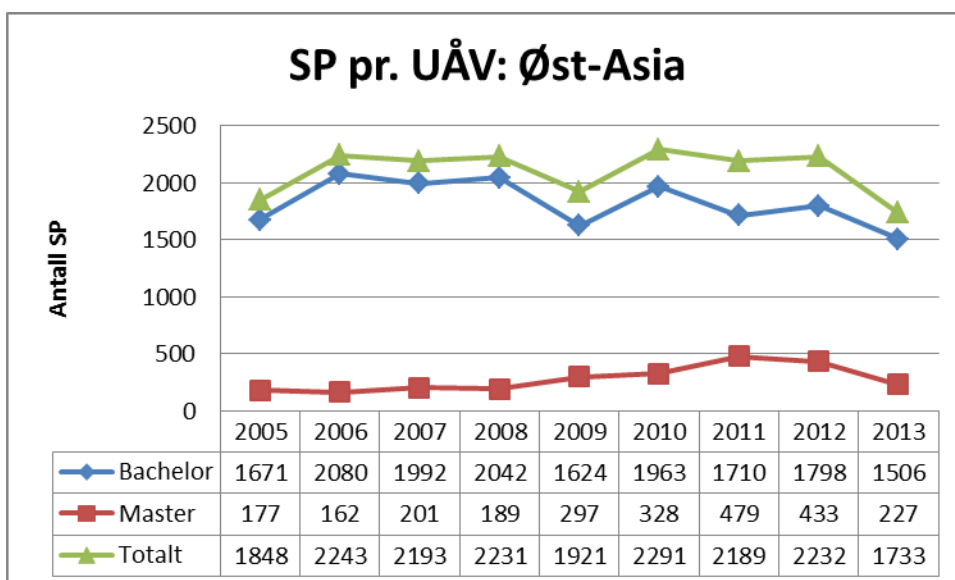
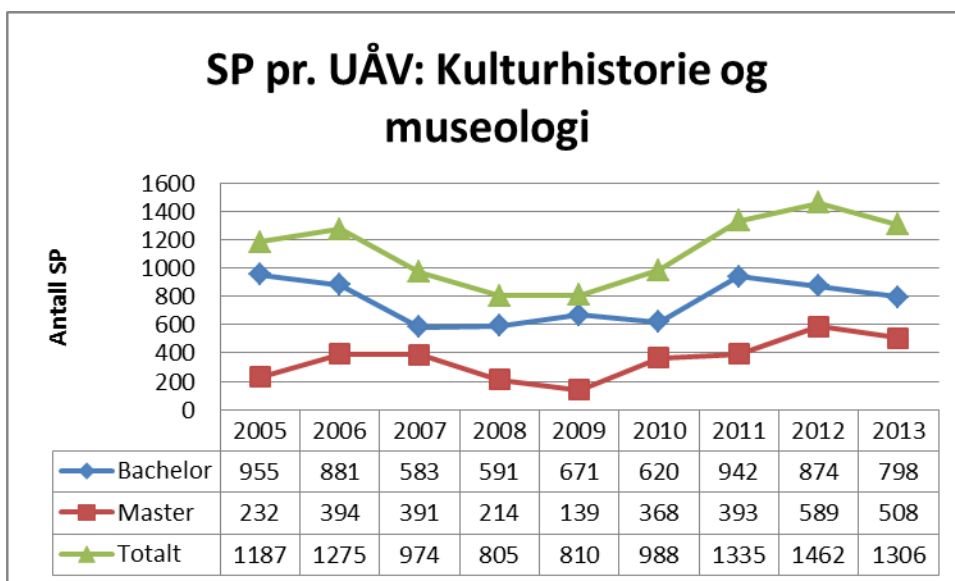
Sør-Asia

	2005	2006	2007	2008	2009	2010	2011	2012	2013
Bachelor	1460	1820	1590	1310	1020	1220	710	1210	640
Master	250	90	130	350	270	300	195	175	230
Totalt	1710	1910	1720	1660	1290	1520	905	1385	870

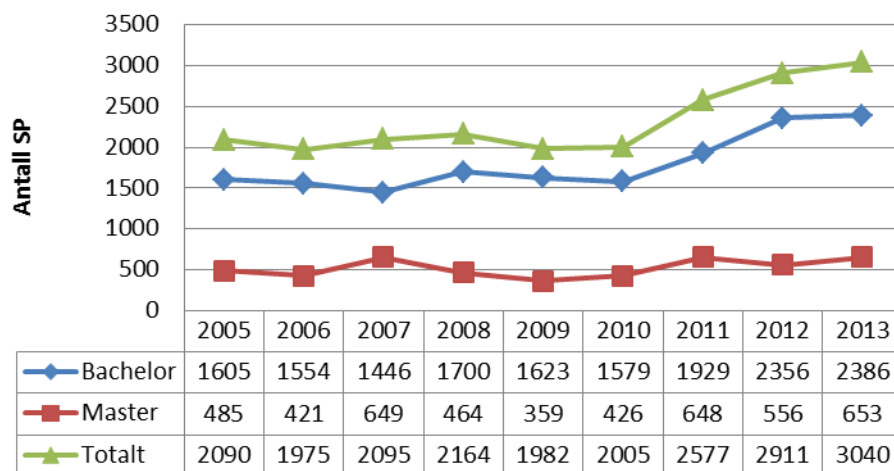
Studiepoengproduksjon per fagområde i perioden 2010 – 2013

Fag	2010	2011	2012	2013
Arabisk	3070	2590	2780	2410
Tyrkisk	370	620	830	630
Persisk	690	750	810	780
Hebraisk og semittisk	740	410	590	190
MØNA	2650	3780	3310	3200
Kinesisk	4930	4860	5580	5630
Japansk	5460	5350	5290	4850
EAL	320	460	470	110
EAST + KOR + ØAS	1180	1070	1380	710
Sør-Asia omr	775	490	565	500
Sanskrit	260	130	160	150
Hindi	485	285	660	220
Kulturhistorie	4430	4580	4810	4490
Museologi oppstart H10	400	690	1215	1010
Religionshistorie	7820	9485	9170	8420
Exfac-AAS	90	590	910	840
KOS-emner	710	590	260	190

Studiepoeng pr undervisningsårsverk 2005-2013



SP pr. UÅV: Religionshistorie



SP pr. UÅV: Midtøsten og Afrika

