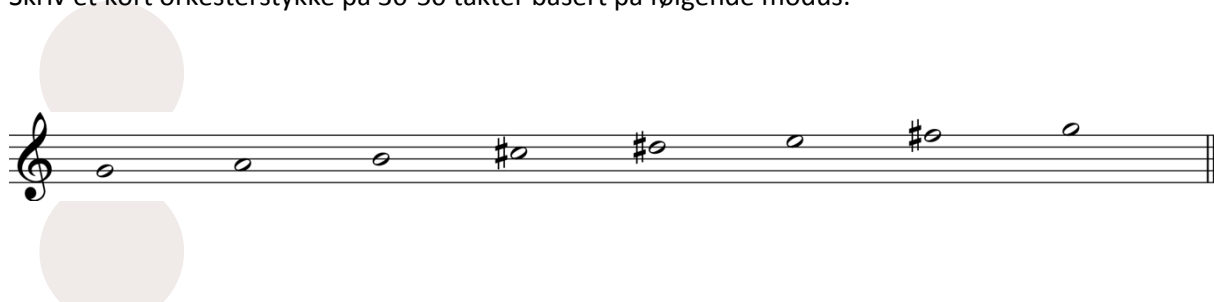


Hjemmeeksamen i:
MUS2710 Satslære 3A - Klassisk
Høsten 2019

Oppgaven utleveres: Mandag 18. november kl. 13.00

Oppgaven innleveres: Torsdag 21. november kl. 13.00

Skriv et kort orkesterstykk på 30-50 takter basert på følgende modus:



Modus kan transponeres.

Du står fritt i utformingen av satsen og bruken av modus, både hva gjelder form, harmonikk, tonespråk og stil.

Besetningen på orkesteret er som følger:

2222/ 2221 /Timp., +1 perc. /Harpe (frivillig)/ Strykere

(Alternierende instrumenter i blåsere kan benyttes)

Det vil i bedømmelsen bli lagt vekt på:

- Instrumentasjon; utnyttelse av orkesteret, samt balanse
- Notasjon; tydelighet i forhold til alle parametre, samt oversiktlig notebilde
- Variasjon
- Kreativitet

Besvarelsen skal inneholde:

- Sibelius fil av stykket (hvis du benytter dette programmet)
- Lydfil (mp3 eller liknende)
- Transponert partitur i pdf format

Dette skal leveres samlet i **én zip-fil** med kandidatnummer som filnavn

Lykke til!

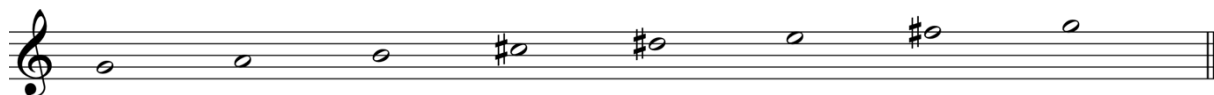
English version follows



Take-home examination:
MUS2710 Satslære 3A - Classical
Fall 2019

Handed out on Inspira: Monday, November 18 at 1PM
To be handed in on Inspira: Thursday November 21 at 1PM

Write a short orchestra-piece in 30-50 bars based on the following mode:



The mode can be transposed.

You are free to create the piece – and work with mode – as you like regarding form, harmony and style.

The instrumentation will be as follows:

2222/ 2221/ Timp. +1 perc./ Harp (optional)/ Strings

(Alternating wind instruments can be used)

The main areas that will be emphasized in the evaluation are:

- Instrumentation; use of the Orchestra including orchestral balance
- Notation; Clarity regarding all parameters, as well as a tidy score.
- Variation
- Creativity

The submission must include:

- Sibelius file of the piece (if you use this program)
- Soundfile (mp3 or similar)
- Transposed score in pdf format

This is to be handed in collected in a zip-file with your candidate number as the file name.

Good luck!